

ESTUDIO PRELIMINAR: CONTAMINACION FUNGICA AMBIENTAL Y DE SUPERFICIES COMO INDICADOR DE ENMOHECIMIENTO TEMPRANO EN GONDOLA DE PAN INDUSTRIAL.

CHAMORRO, Antonella (1), MARCHESI, Nicolás (1), GALIAN, Liliana (1)

(1) Facultad de Ciencias Agrarias. Universidad Nacional de Lomas de Zamora.

Kilómetro 2, Camino de Cintura 1836 Llavallol, Buenos Aires – Argentina.

Contacto: anthoch18@gmail.com



Introducción

En las panificadoras industriales se dan las condiciones naturales para la multiplicación y distribución de contaminantes fúngicos alterantes, que provocan enmohecimiento en el pan, acortando su tiempo de vida útil en góndola.



Panificadora, área de envasado.

ESTUDIO PRELIMINAR: CONTAMINACION FUNGICA AMBIENTAL Y DE SUPERFICIES COMO INDICADOR DE ENMOHECIMIENTO TEMPRANO EN GONDOLA DE PAN INDUSTRIAL

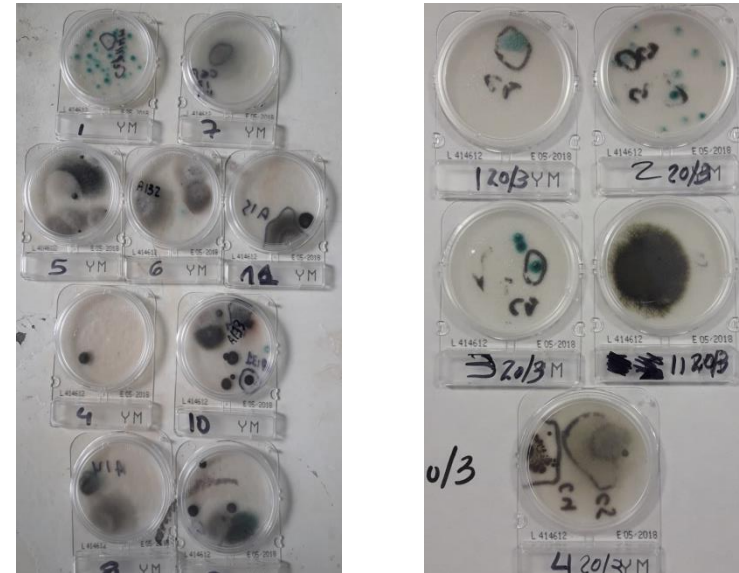
Objetivo

Estudiar el comportamiento de los conteos fúngicos ambientales y de superficies con el número de devoluciones de pan, para implementar acciones correctivas.

❖ Se trabajó en las áreas críticas de producción, desmolde, enfriado y envasado de una panificadora industrial de la zona de Esteban Echeverría, provincia de Buenos Aires.



Devoluciones de panes con enmohecimiento temprano en góndola



Crecimientos fúngicos en Placas Compact dry con medio para hongos y levaduras, obtenidas en el área de desmolde, enfriado y envasado.

ESTUDIO PRELIMINAR: CONTAMINACION FUNGICA AMBIENTAL Y DE SUPERFICIES COMO INDICADOR DE ENMOHECIMIENTO TEMPRANO EN GONDOLA DE PAN INDUSTRIAL

Resultados y Discusión

Tabla N° 1. Promedio de los recuentos fúngicos, mensuales, determinados en superficies en contacto con el pan y el numero de devoluciones en el mes correspondiente.

UFC fúngicas / placa	17	11	25	7	12	18	10
N° de Devoluciones	112	43	121	8	46	291	94

Gráfico N° 1. Recuentos promedios de UFC fúngicas / placa, determinadas en superficies en contacto con el pan Vs. N° de devoluciones de pan en el mes correspondiente

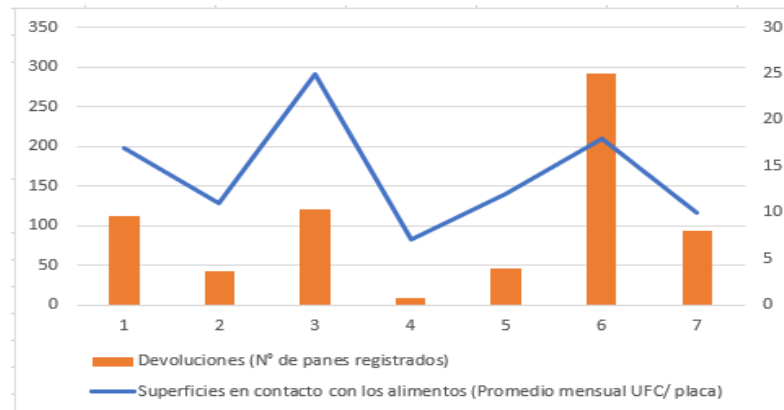
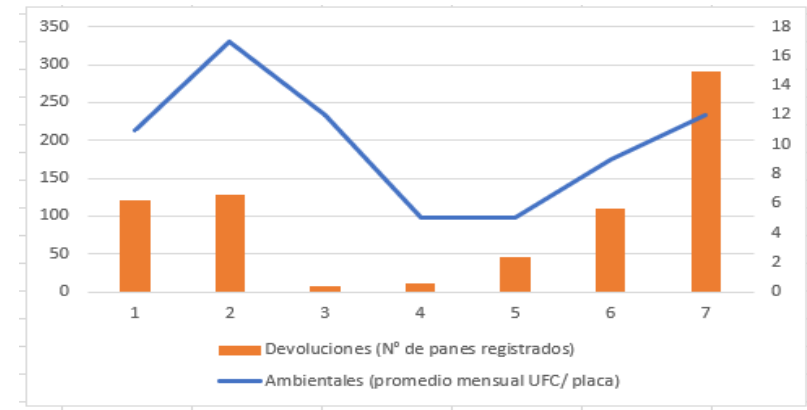


Tabla N° 2. Promedio de los recuentos fúngicos, mensuales, determinados en ambiente y el numero de devoluciones en el mes correspondiente

UFC fúngicas / placa	11	17	12	5	5	9	12
N° de Devoluciones	121	128	8	12	46	109	291

Gráfico N° 2. Recuentos promedios de UFC fúngicas / placa, determinadas en ambiente Vs. N° de devoluciones de pan en el mes correspondiente



❖ Cada combinación de datos muestra un perfil propio, dependiente de los distintos momentos y de los factores productivos asociados al comportamiento de las contaminaciones fúngicas.

❖ Se genera un interrogante sobre la posibilidad de que esas diferencias marquen una tendencia de que al aumentar el conteo fúngico aumente el número de devoluciones; lo cual podrá corroborarse cuando se amplíe la base de datos.

Conclusión

❖ Este estudio preliminar le permitió a la empresa corregir aquellos factores de control relacionados con el estado higiénico sanitario, logrando minimizar el daño económico que ocasionan las devoluciones.

